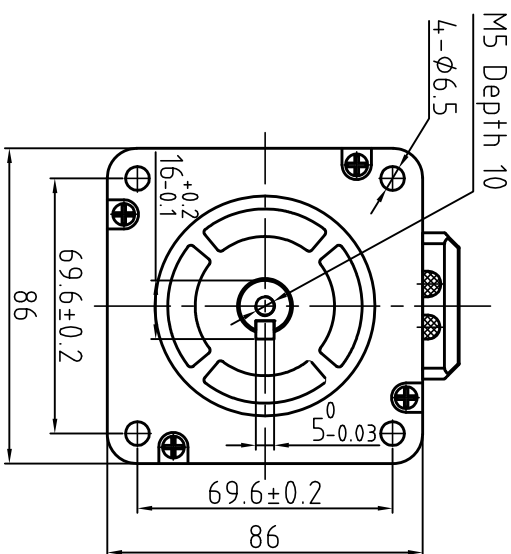
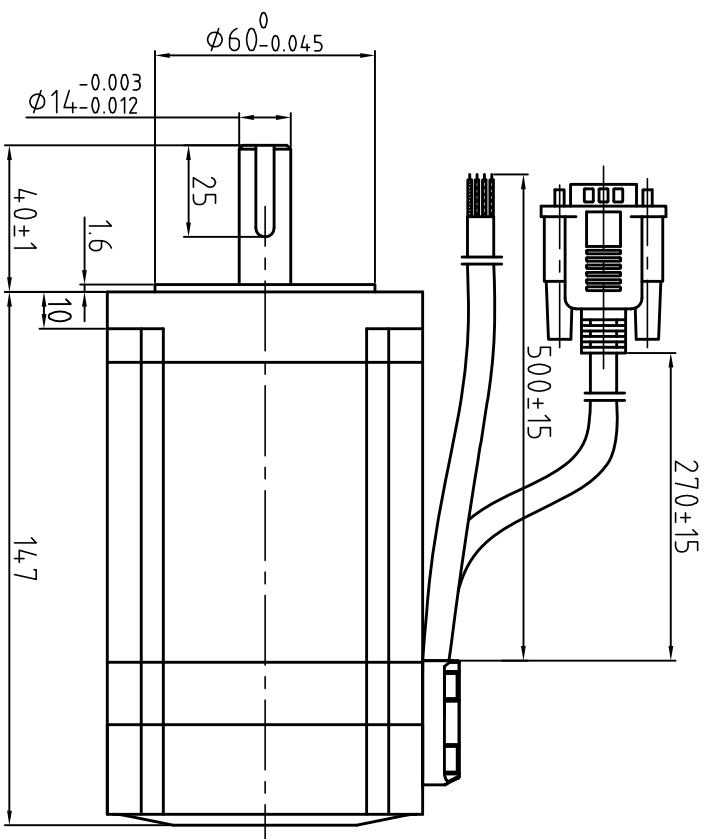
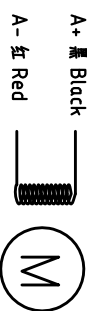


Dimension: (Unit: mm)



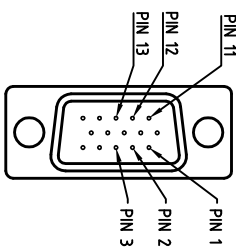
版本 Rev:	日期 Date:	变更文件号 ECU NO.:	变更内容 Revisions:	设计 By:
V1.0	16.9.7		新增	王罕

Motor Connections



B+ 黄 Yellow B- 蓝 Blue

Encoder Signals



PIN	1	2	3	11	12	13
颜色	黑	红	白	黄	绿	蓝
定义	A+	VCC	GND	B+	B-	A-

Common Rating

Step angle	18°
Position accuracy	18±0.09°
Dielectric strength	1000VAC 1min
Insulation resistance	100MΩhm(500VDC)
Insulation class	B
Temp rise(Max)	80K
Radial play	Max:0.02mm(Load 450g)
Axial play	Max:0.08mm(Load 900g)

Specification

Current/phase	6.0 A
Voltage	3.2 V
DC Resistance/phase	±10% 0.55 Ω
Inductance/phase	±20% 4.2 mH
Holding torque	8 N·M
Inertia	2.8 kg·cm ²
Weight	4 kg
Encoder Resolution	1000 cpr

设计 Designed	王罕	日期 Date	2016.9.7	材料 Material	
审核 Checked	秦罕	第一角画法 First Angle projection		比例 Scale	
批准 Approved	田天胜	2016.9.7	图例 Title	混合伺服电机	深圳市雷赛智能控制股份有限公司 SHENZHEN LEADSHINE TECHNOLOGY CO., LTD.
图号 Part No.		共 1 套 第 1 套 Sheet 1 of 1	图号 DWG. NO.	LS-HSM86-0.4-0010-01	86HSM85-E1